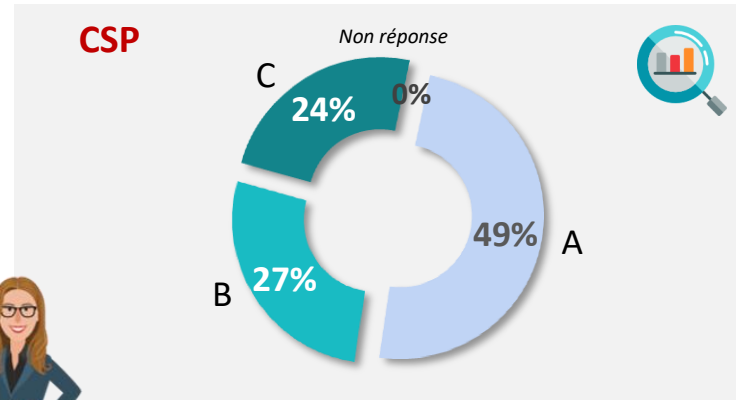
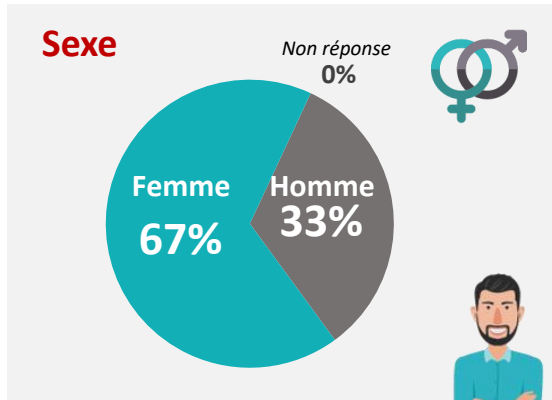
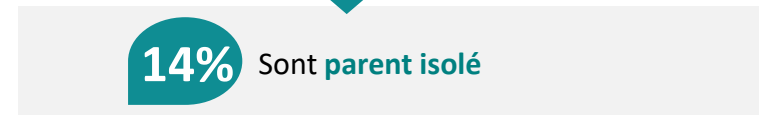
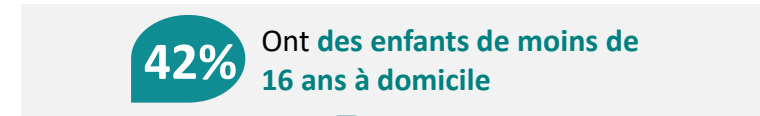
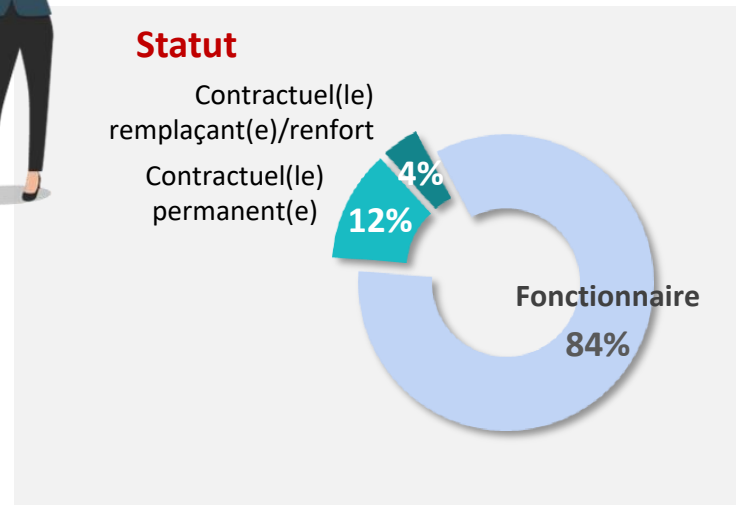
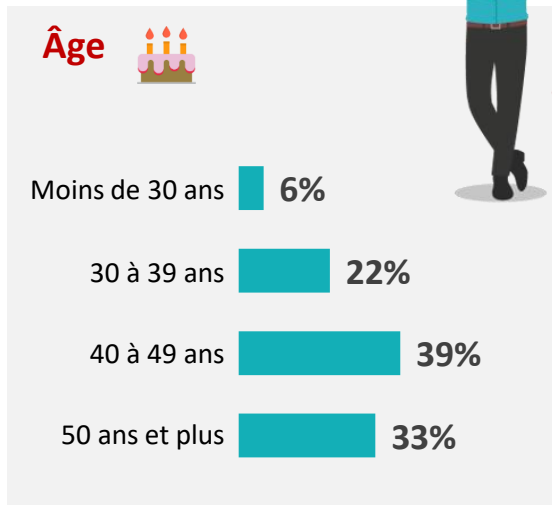
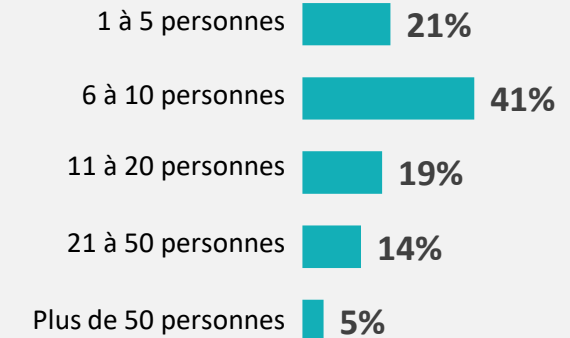




# Profil des répondant·es : services administratifs



### Encadrement

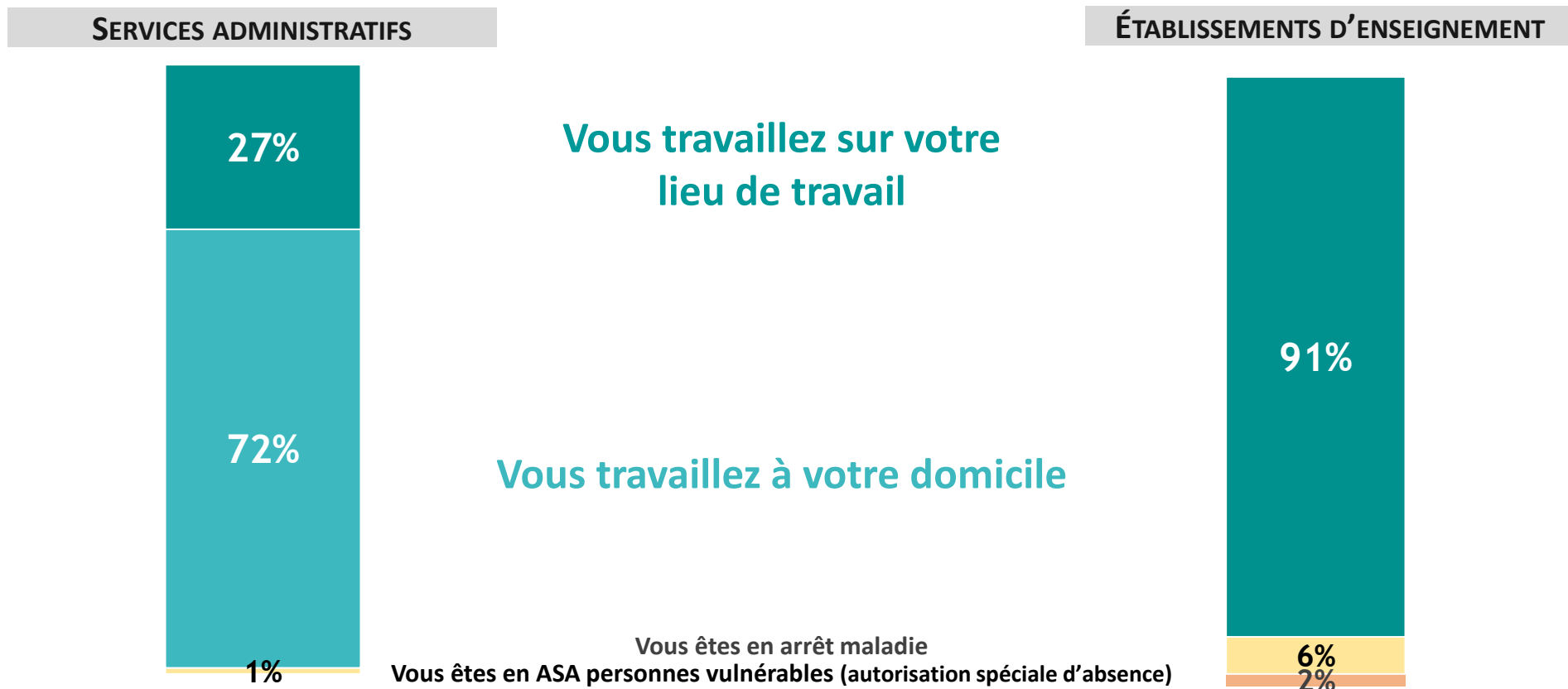




# Profil des répondants : situation de travail

Depuis le début de la crise sanitaire qui a démarré le 17 mars 2020 (début du premier confinement), parmi les propositions suivantes, laquelle correspond à votre **situation de travail la plus courante** ?

Base : services administratifs (803) / établissements d'enseignement (943)

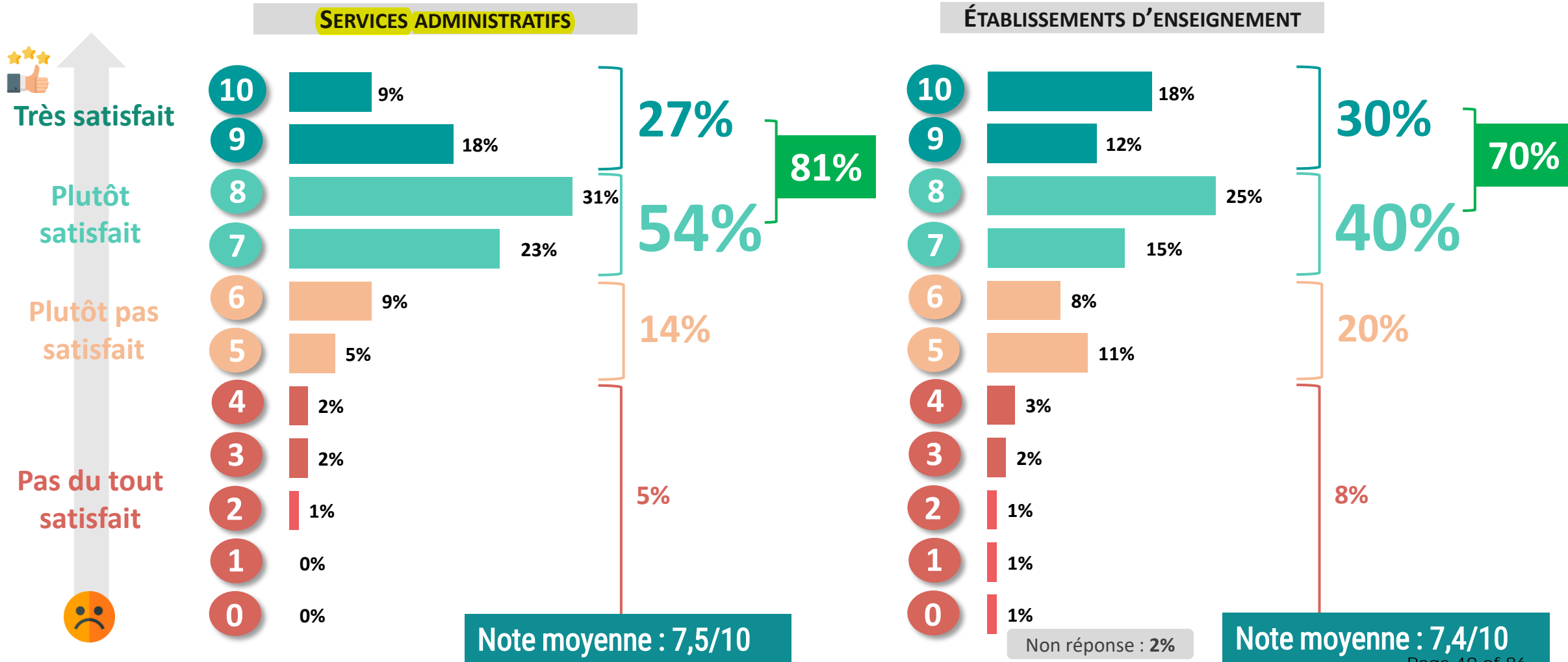




# L'action de la Région Bourgogne-Franche-Comté perçue positivement par les agent·es interrogé·es

D'une manière générale, comment percevez-vous l'action de la Région Bourgogne-Franche-Comté ?

Base : services administratifs (803) / établissements d'enseignement (1148)

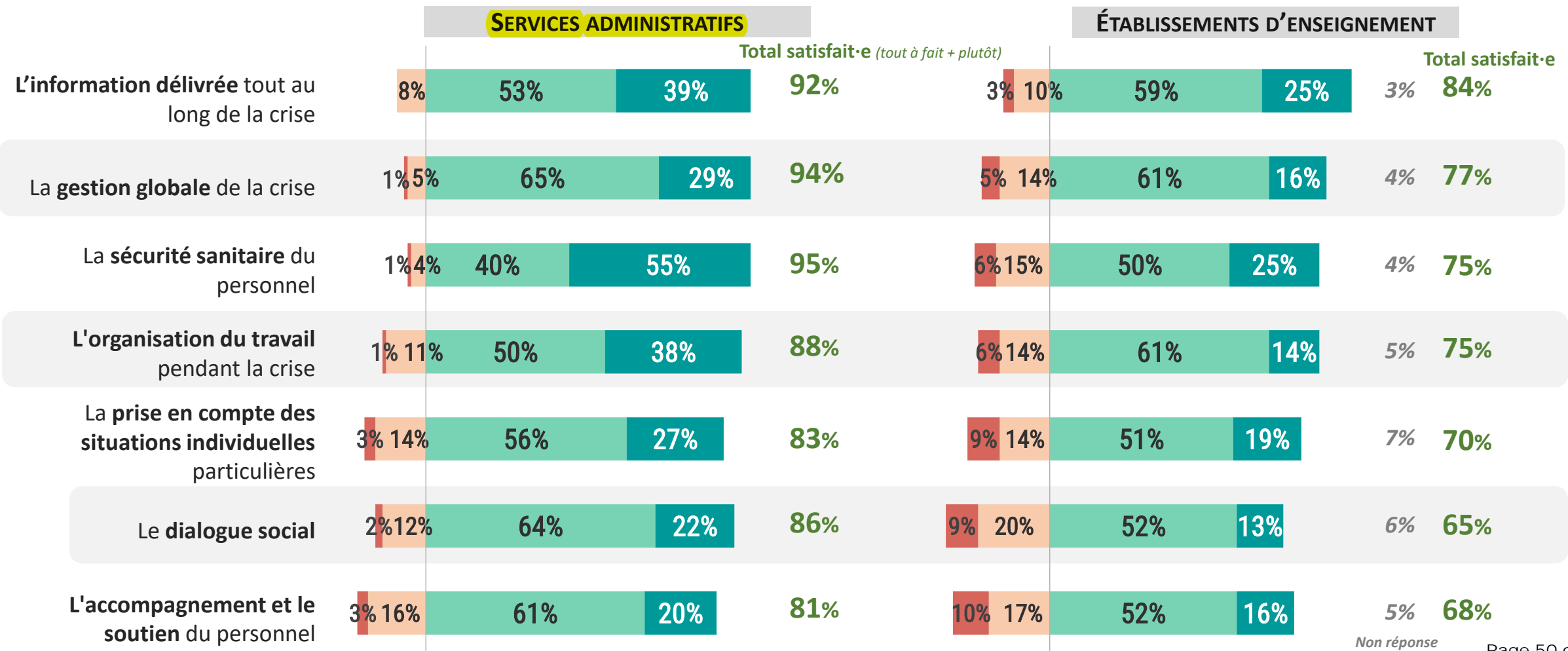




# La Région est perçue comme particulièrement efficace pour l'information délivrée et la gestion globale de la crise

Et plus précisément, comment percevez-vous l'action de la Région Bourgogne-Franche-Comté sur les points suivants ?

Base : services administratifs (803) / établissements d'enseignement (1189)



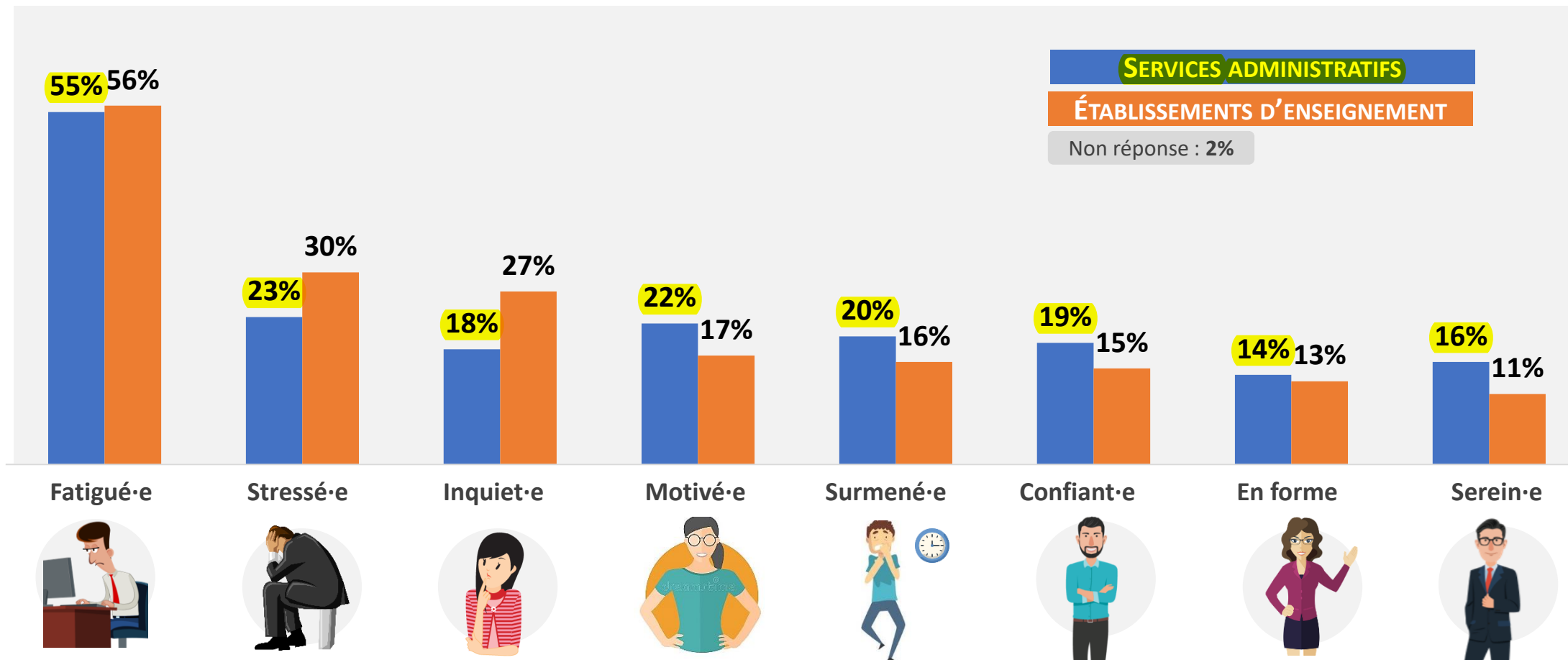
Non réponse Page 50 of 86



# Un personnel plutôt négatif sur son état actuel

Parmi les termes suivants, lesquels caractérisent le mieux **votre état personnel actuel** ?

Base : services administratifs (803) / établissements d'enseignement (1165) – Plusieurs réponses possibles

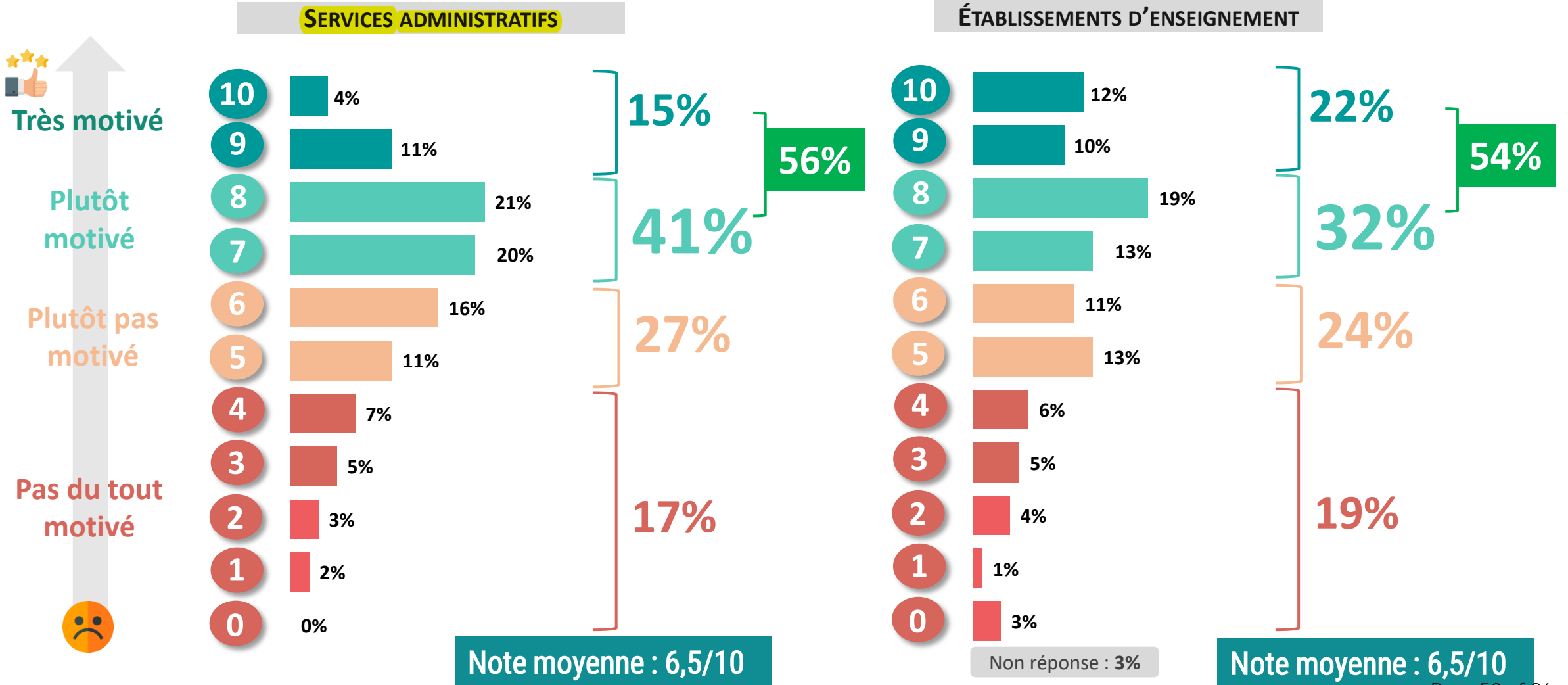




# Plus de la moitié des agent·es se déclarent motivés dans leur travail

Sur l'échelle proposée, comment évaluez-vous à ce jour votre **niveau de motivation au travail** ?

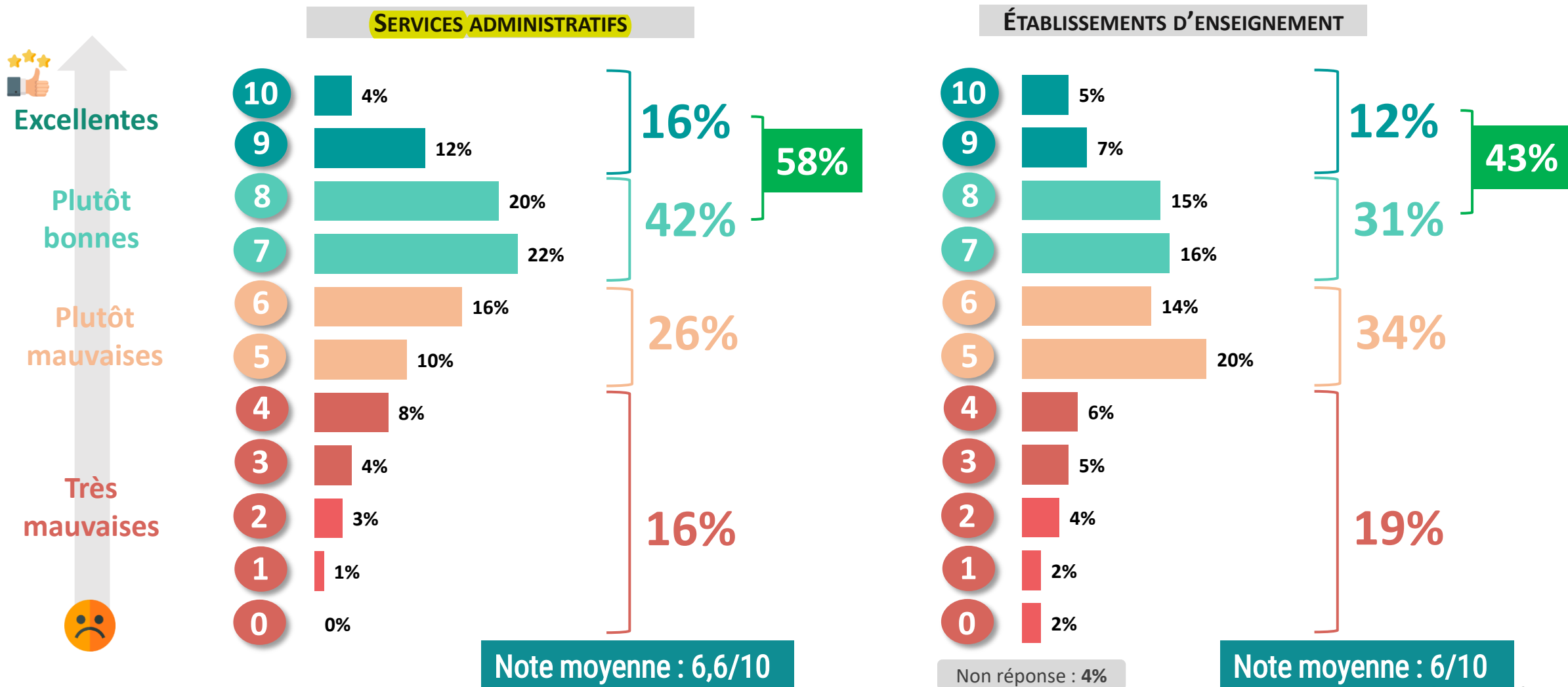
Base : services administratifs (803) / établissements d'enseignement (1152)



# “ Une évaluation des conditions de travail en demi-teinte

Comment évaluez-vous vos conditions de travail durant la crise sanitaire ?

Base : services administratifs (803) / établissements d'enseignement (1189)



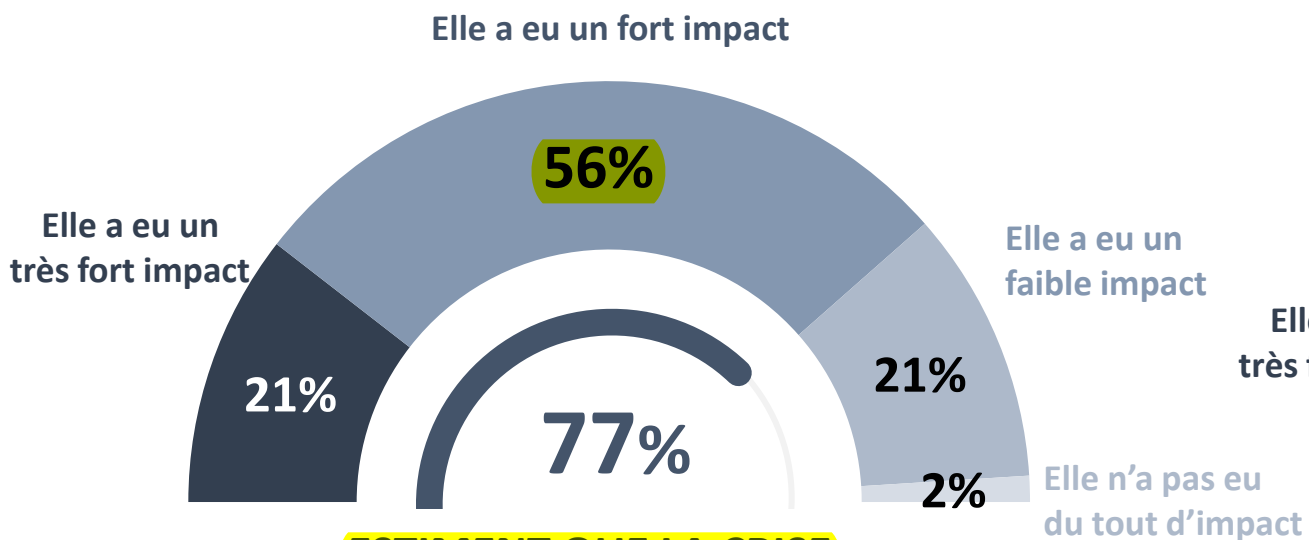


# La crise sanitaire a fortement impacté les conditions de travail des agent·es

Diriez-vous que la **crise sanitaire a impacté vos conditions de travail ?**

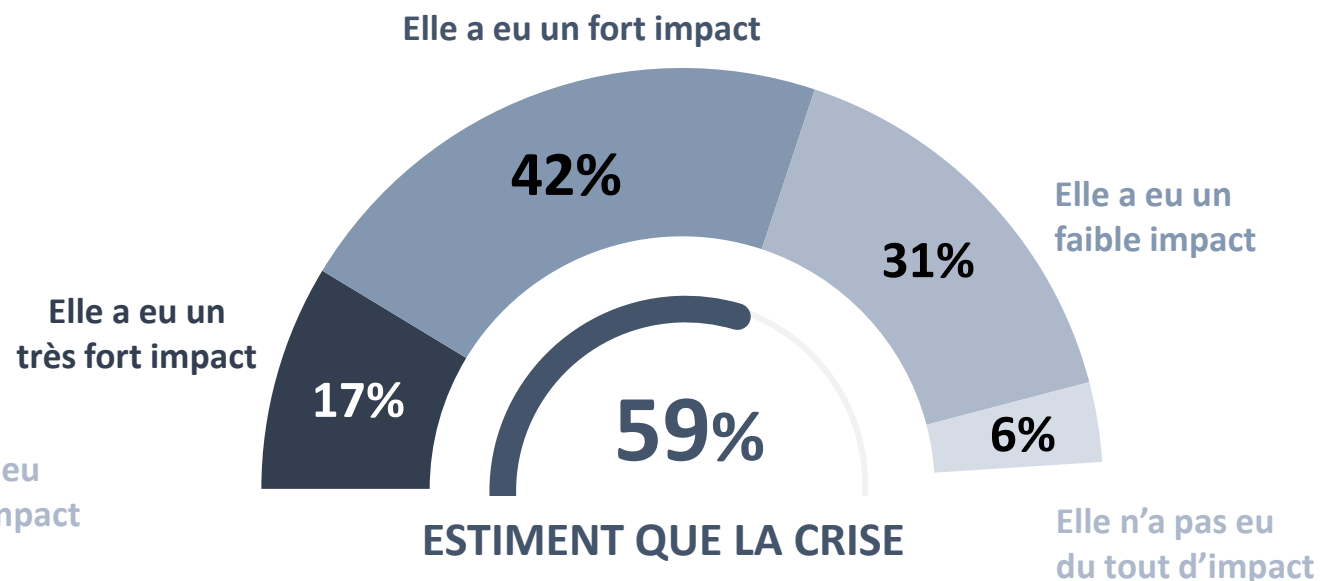
Base : services administratifs (803) / établissements d'enseignement (1189)

## SERVICES ADMINISTRATIFS



**ESTIMENT QUE LA CRISE SANITAIRE A FORTEMENT IMPACTÉ LEURS CONDITIONS DE TRAVAIL**

## ÉTABLISSEMENTS D'ENSEIGNEMENT



**ESTIMENT QUE LA CRISE SANITAIRE A FORTEMENT IMPACTÉ LEURS CONDITIONS DE TRAVAIL**

Non réponse : 4%





# Une appréciation de la vie au travail différente entre les services administratifs et les établissements d'enseignement

Sur un plan psychologique, vous diriez que la vie au travail durant la crise sanitaire aura été pour vous ?

Base : services administratifs (803) / établissements d'enseignement (1189)

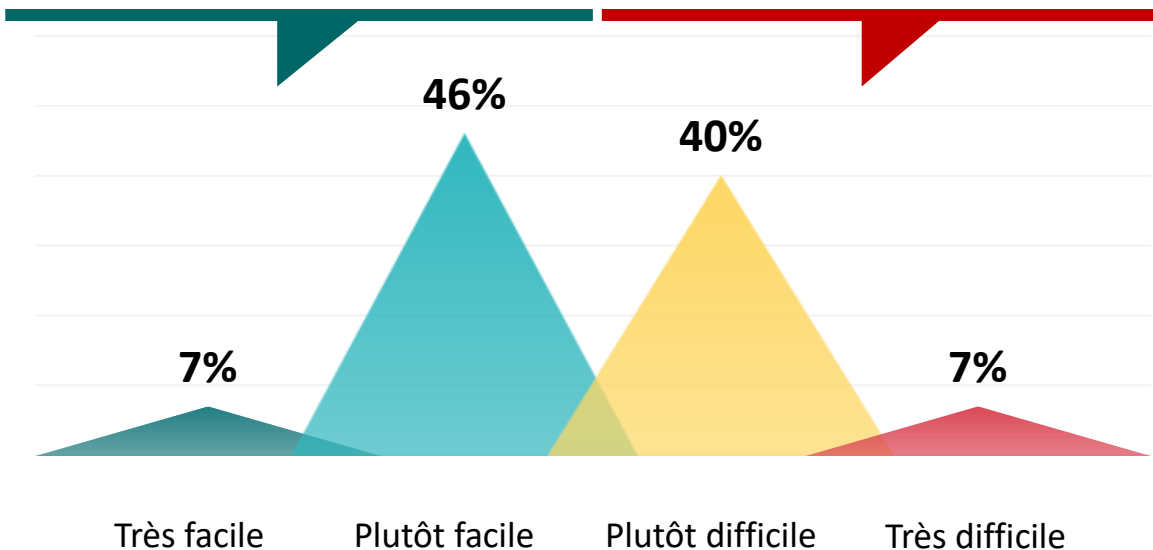
## SERVICES ADMINISTRATIFS

53%

Considèrent que la vie au travail durant la crise sanitaire aura été **facile** pour eux

47%

Considèrent que la vie au travail durant la crise sanitaire aura été **difficile** pour eux



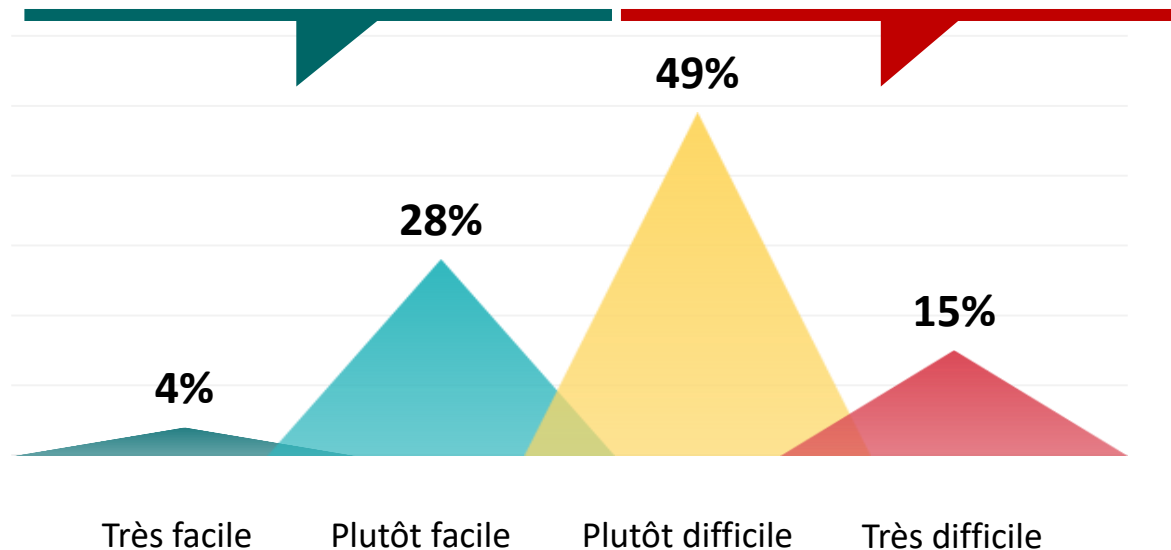
## ÉTABLISSEMENTS D'ENSEIGNEMENT

32%

Considèrent que la vie au travail durant la crise sanitaire aura été **facile** pour eux

64%

Considèrent que la vie au travail durant la crise sanitaire aura été **difficile** pour eux



Non réponse : 4%

# 03



## FOCUS TÉLÉTRAVAIL DANS LES SERVICES ADMINISTRATIFS



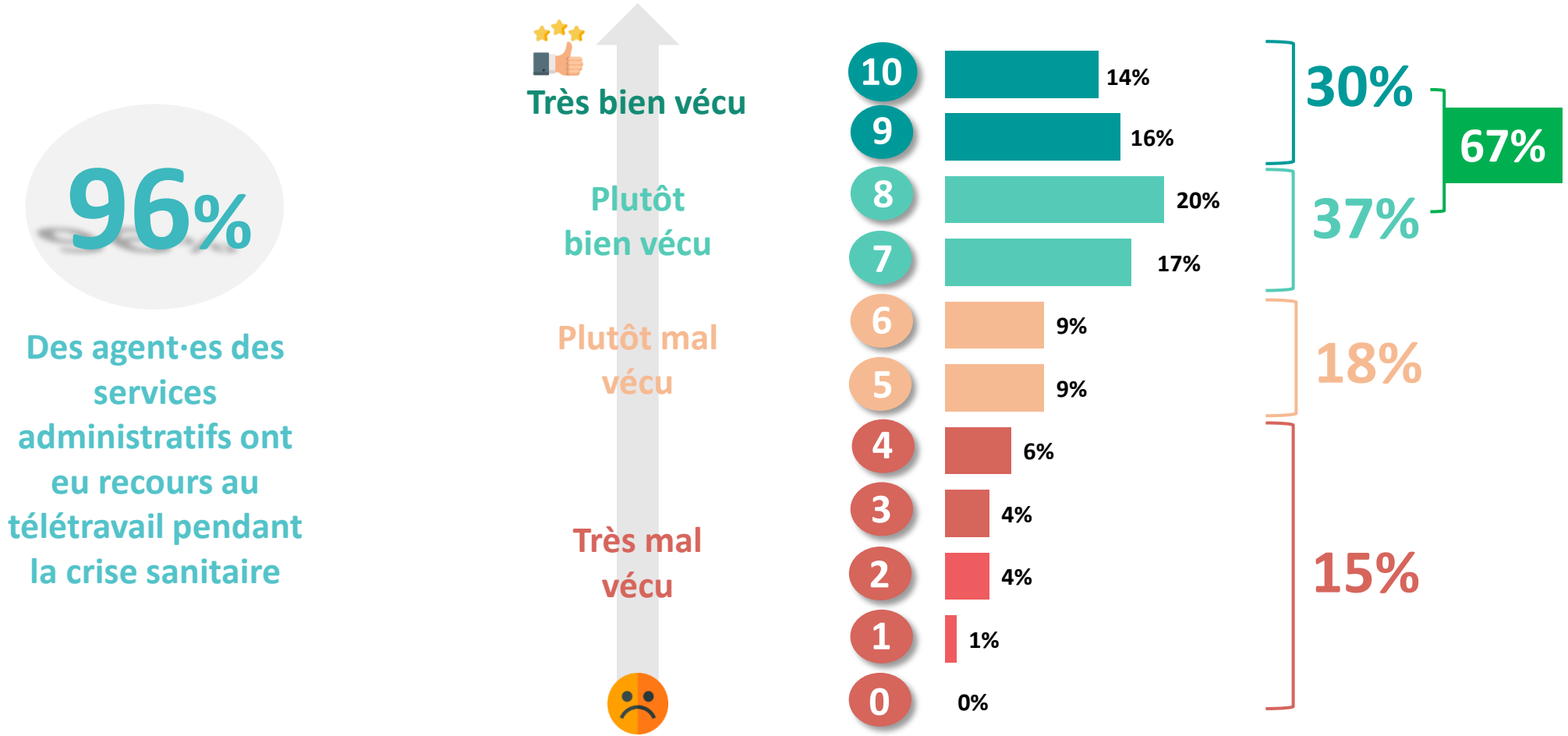
# Au siège, plus de 9 agent·es sur 10 ont eu recours au télétravail et 2/3 l'ont bien vécu



Avez-vous eu recours au télétravail pendant la crise sanitaire ?

Au global, comment avez-vous vécu le télétravail depuis le début de la crise sanitaire ?

Base : ont eu recours au télétravail pendant la crise sanitaire (774 agent·es des services administratifs)

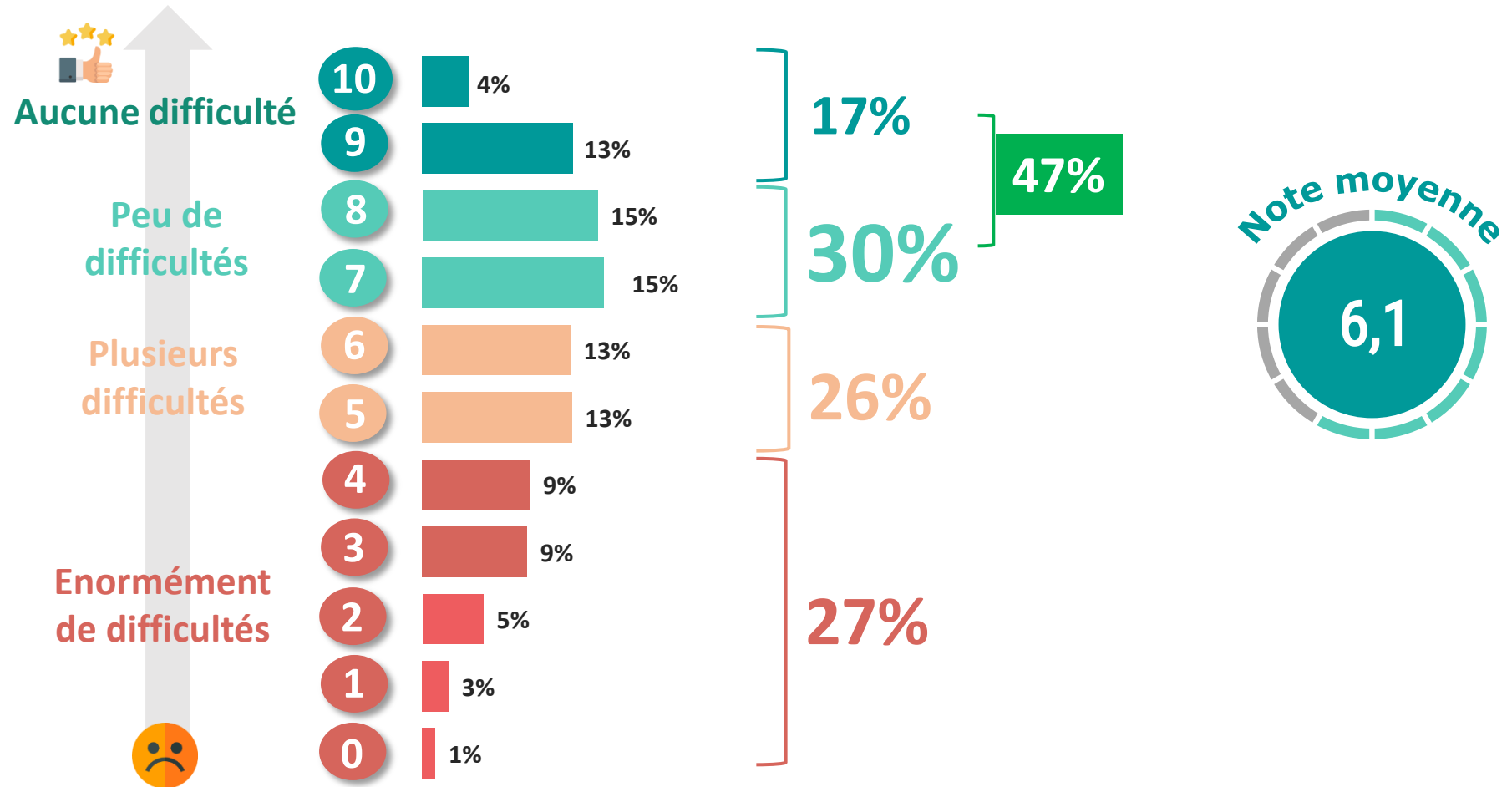




# La moitié des agent·es a rencontré des difficultés techniques et d'usages numériques...



Durant la crise sanitaire, avez-vous rencontré **des difficultés techniques et d'usages numériques** ? Sur l'échelle proposée, comment les évaluez-vous ? *Base : ont eu recours au télétravail pendant la crise sanitaire (774 agent·es des services administratifs)*



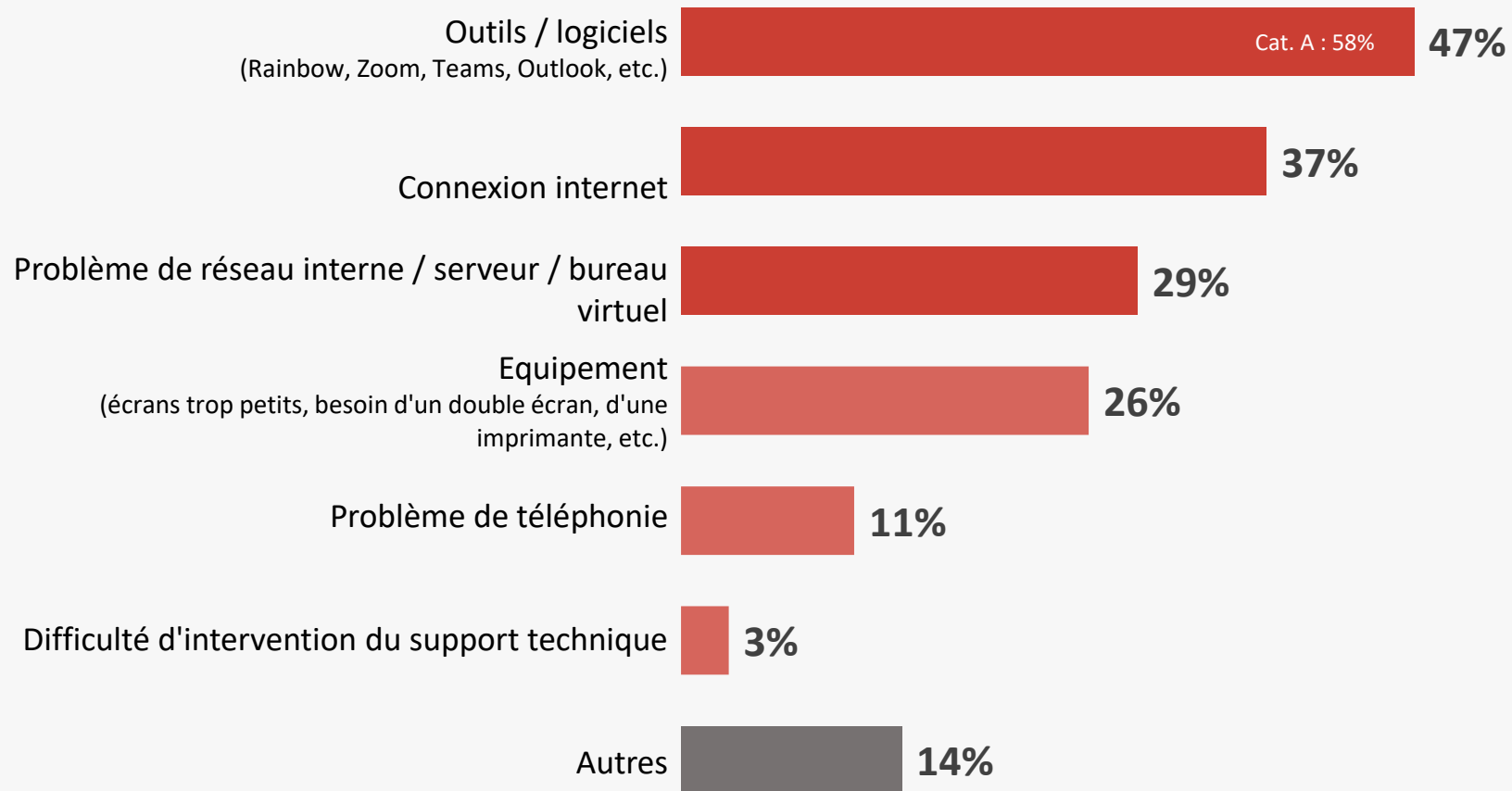


# ...principalement liées aux outils et logiciels



Quelles sont les **principales difficultés techniques et d'usages numériques** que vous avez rencontrées ?

Base : ont rencontré des difficultés - notes de 0 à 6 (420) - question ouverte





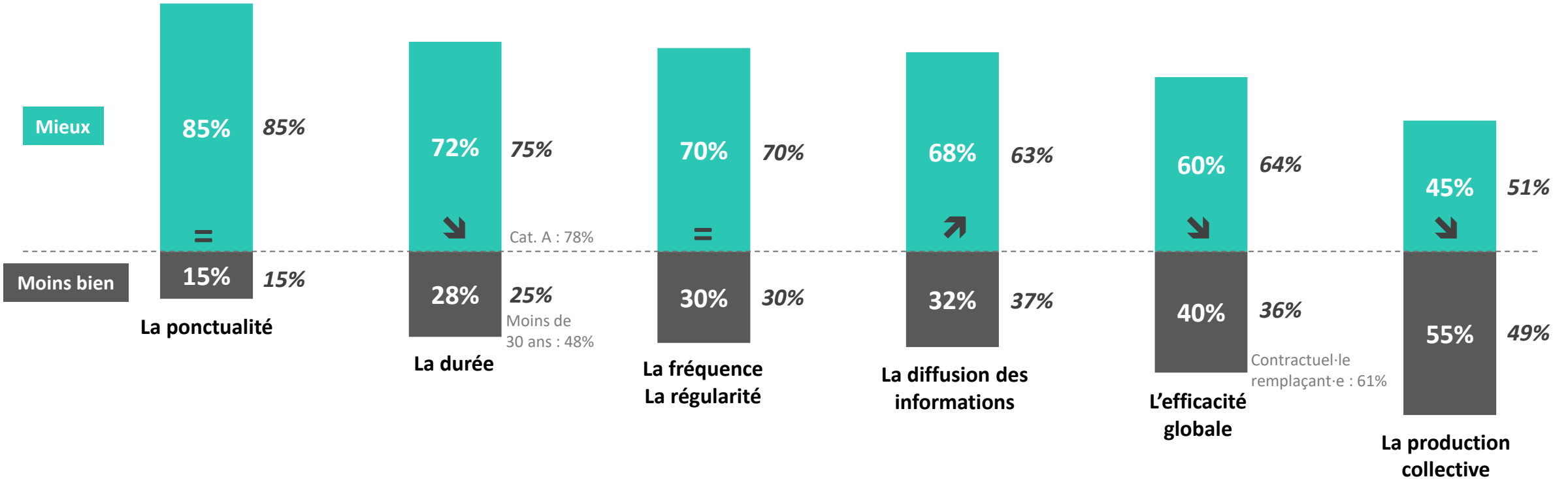
# Des réunions en distanciel moins performantes pour la production collective



Durant cette crise sanitaire, quelle est votre expérience des réunions à distance par rapport à celles en présentiel ?

Base : ont eu recours au télétravail pendant la crise sanitaire (774 agent-es des services administratifs)

► A droite des colonnes figurent, *en italique*, les résultats de l'enquête RETEX télétravail de 2020 (les symboles ↘↗ = indique l'évolution des réponses)





# Parmi les agent-es souhaitant modifier leur protocole de télétravail initial, 8 sur 10 souhaitent disposer de plus de journées de télétravail

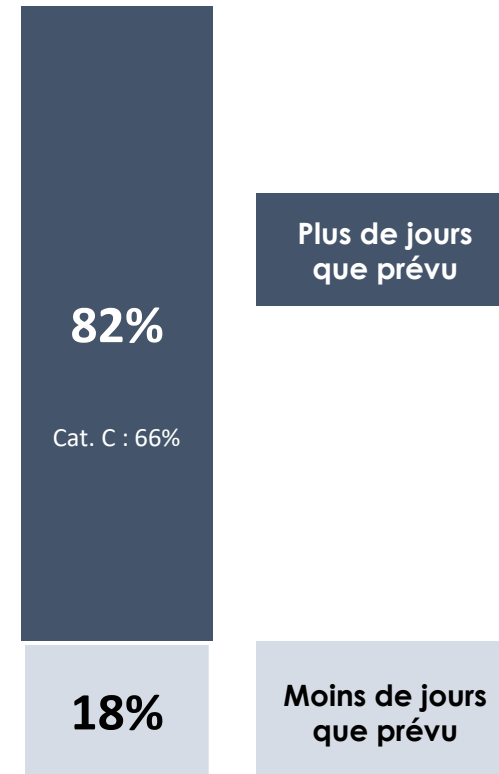
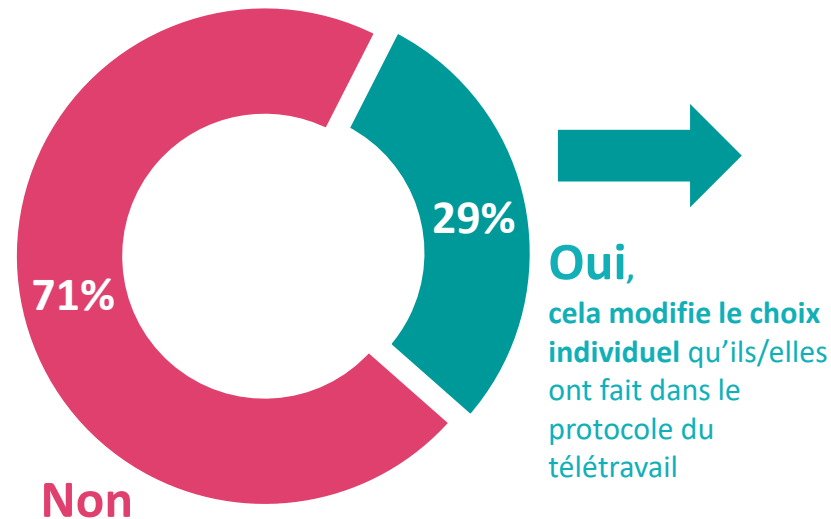


L'expérience de la seconde période de télétravail (oct. 2020 à juin 2021) **modifie-t-elle le choix individuel** que vous avez fait dans le protocole du télétravail ?

Base : ont eu recours au télétravail pendant la crise sanitaire (774 agent-es des services administratifs)

Si oui, souhaiteriez-vous ?

Base : estiment que la seconde période de télétravail modifie leur choix individuel (222)



**04**



# LE RÔLE CENTRAL DE L'ENCADREMENT





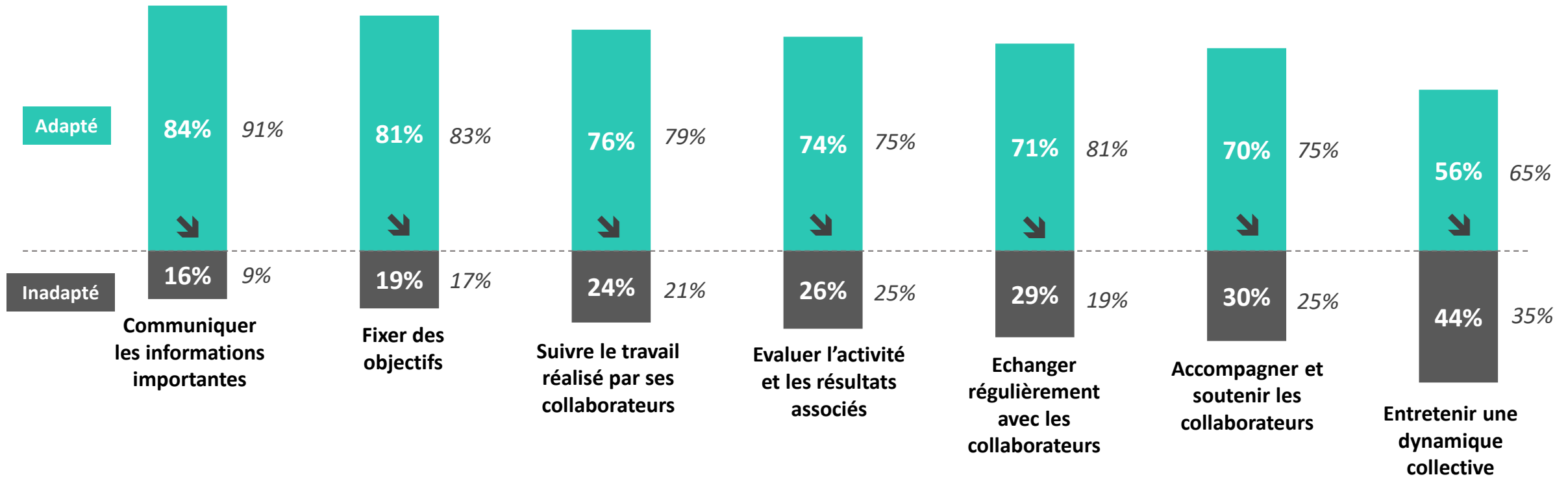
# Un management à distance jugé particulièrement adapté, mais une perception qui se dégrade entre 2020 et 2021



Durant cette crise sanitaire, comment avez-vous vécu le **management à distance** avec votre N+1 ?

Base : ont eu recours au télétravail pendant la crise sanitaire (774 agent-es des services administratifs)

▶ A droite des colonnes figurent, *en italique*, les résultats de l'enquête RETEX télétravail de 2020 (les symboles ↘↗ = indique l'évolution des réponses)





# L'action de l'encadrement est saluée, particulièrement sur la sécurité sanitaire et l'information délivrée

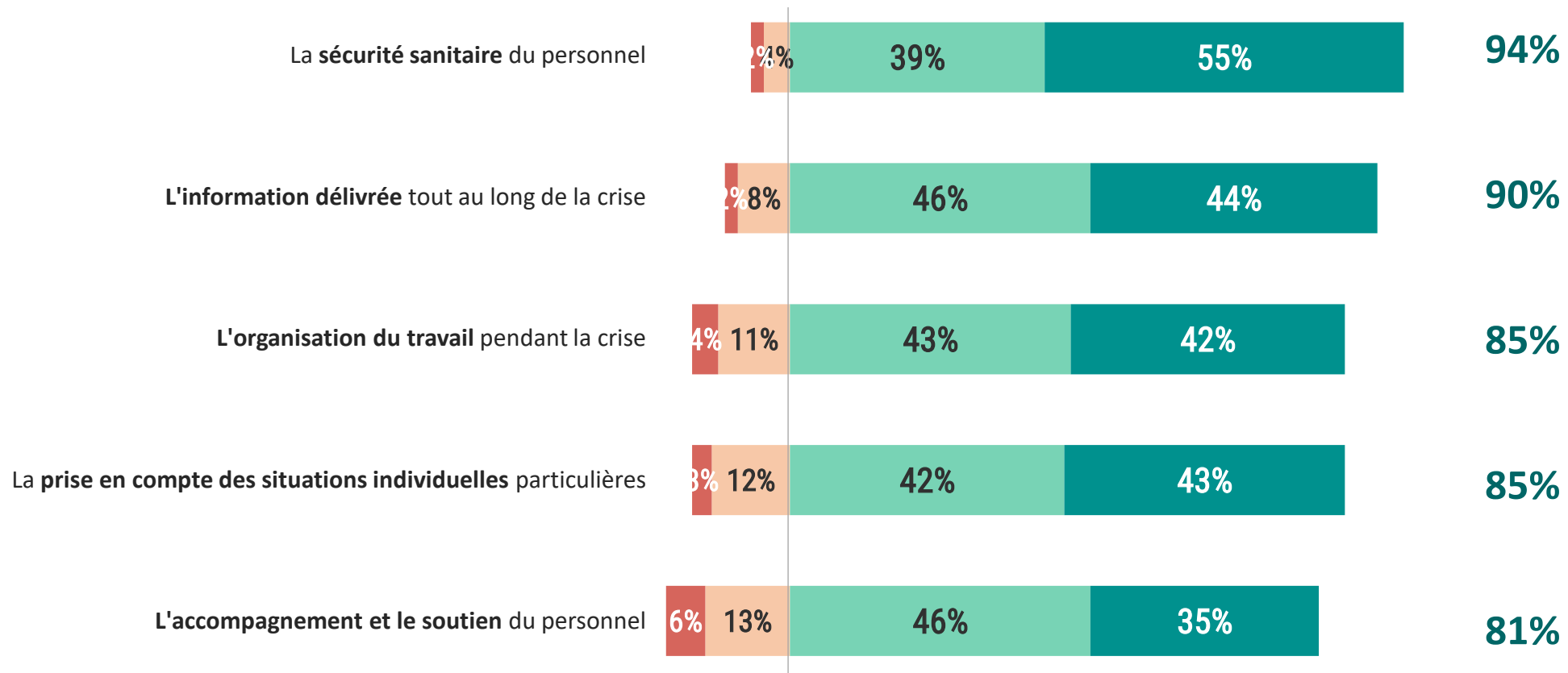
Et comment percevez-vous l'action de votre supérieur(e) hiérarchique (N+1 / agent d'encadrement) sur les points suivants ?

Base : services administratifs (803)

SERVICES ADMINISTRATIFS

**Total satisfait(e)**  
(tout à fait + plutôt)

Pas du tout satisfait(e) Plutôt pas satisfait(e) Plutôt satisfait(e) Tout à fait satisfait(e)



**05**



# LES MESURES ATTENDUES PAR LE PERSONNEL

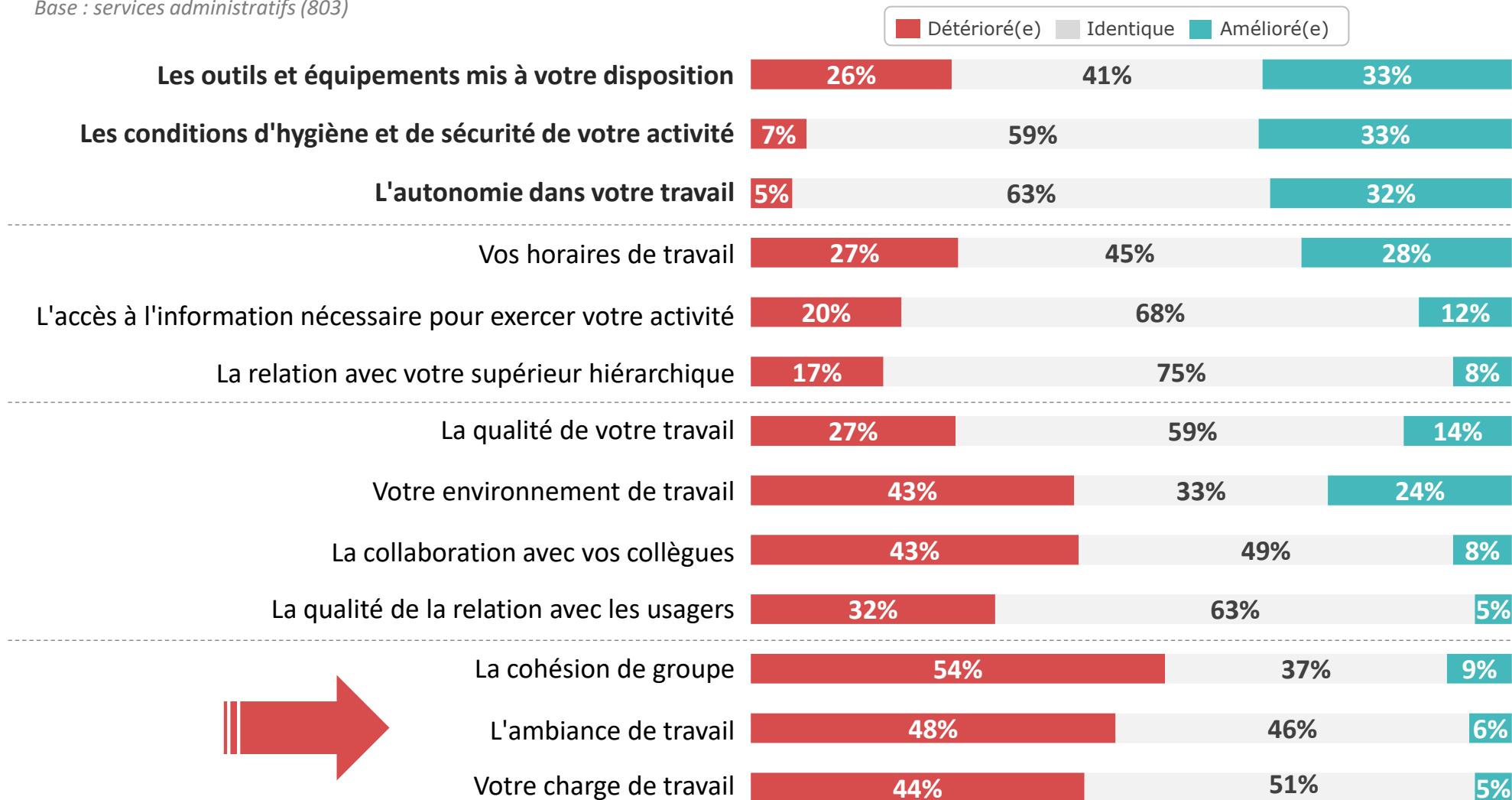


# Une crise qui a eu des impacts négatifs principalement sur la charge et l'ambiance de travail ainsi que sur la cohésion

Quel est, selon vous, l'impact de la crise sanitaire sur les éléments suivants ?

Base : services administratifs (803)

SERVICES ADMINISTRATIFS





# Les adaptations d'organisation qui mériteraient d'être pérennisées : les dispositifs d'hygiène et la fréquence des échanges avec les supérieur·es hiérarchiques ou la direction

Dans les adaptations d'organisation que vous avez expérimentées personnellement ou collectivement durant la crise sanitaire, quelles sont celles qui mériteraient d'être pérennisées ?

Base : services administratifs (803) / établissements d'enseignement (1189) – question ouverte

	SERVICES ADMINISTRATIFS	ÉTABLISSEMENTS D'ENSEIGNEMENT
Dispositifs d'hygiène (masque, gel hydroalcoolique, distanciation, ...)	7%	73%
Echanges fréquents avec les supérieur·es hiérarchiques / la direction	45%	12%
Travail collaboratif / entraide	29%	11%
Autres	24%	9%



# Les éléments principaux mis en valeur durant cette crise sont l'autonomie et l'équilibre vie professionnelle/vie personnelle

Quels sont pour vous les éléments positifs qui ont été mis en valeur pendant la crise sanitaire et qui sont à conserver ? (3 réponses max.)

Base : services administratifs (803) / établissements d'enseignement (1189)

▶ A droite des colonnes figurent, *en italique*, les résultats de l'enquête RPS de 2019 (Quels sont les éléments positifs pour vous aujourd'hui et à conserver dans vos conditions de travail ? – 3 réponses max.)

	SERVICES ADMINISTRATIFS		ÉTABLISSEMENTS D'ENSEIGNEMENT	
L'autonomie	<b>74%</b>	48%	<b>31%</b>	44%
L'équilibre vie professionnelle/ vie personnelle	<b>15%</b>	30%	<b>38%</b>	20%
La reconnaissance de mon travail	<b>54%</b>	10%	<b>11%</b>	23%
Le sentiment d'utilité	<b>14%</b>	20%	<b>29%</b>	15%
Les relations avec les collègues	<b>18%</b>	44%	<b>24%</b>	26%
Les équipements de travail	<b>26%</b>	10%	<b>16%</b>	11%
Le sentiment de pouvoir réaliser un travail de qualité	<b>17%</b>	12%	<b>20%</b>	24%
Le sens du travail	<b>16%</b>	15%	<b>19%</b>	12%
Le respect	<b>8%</b>	9%	<b>21%</b>	24%
Les relations avec l'encadrement	<b>12%</b>	11%	<b>15%</b>	6%
La participation aux décisions	<b>3%</b>	5%	<b>7%</b>	6%
Les relations avec les personnes extérieures	<b>5%</b>	18%	<b>5%</b>	9%
Autres	<b>3%</b>	2%	<b>2%</b>	1%

Non réponse : **12%/15%**  
Page 71 of 86



# Des réflexions qui portent sur une meilleure conciliation vie professionnelle/vie personnelle

Parmi les affirmations suivantes, quelles sont celles qui **correspondent le mieux à vos réflexions actuelles ?**  
(plusieurs réponses possibles)

Base : services administratifs (803) / établissements d'enseignement (1189)

	SERVICES ADMINISTRATIFS	ÉTABLISSEMENTS D'ENSEIGNEMENT
Je souhaite mieux concilier vie professionnelle et vie personnelle	49%	23%
Je souhaite travailler différemment	33%	14%
Je souhaite changer de rythme de vie	23%	8%
Je souhaite changer de service/d'établissement	8%	9%
Je souhaite modifier mon temps de travail	9%	7%
Je souhaite changer de métier	8%	7%
Je souhaite travailler dans un lieu géographique différent (tiers-lieu)	6%	3%
Je souhaite changer d'employeur	5%	2%
Je n'ai pas de réflexion particulière	23%	49%
Autre	9%	5%
Non réponse	-	8%

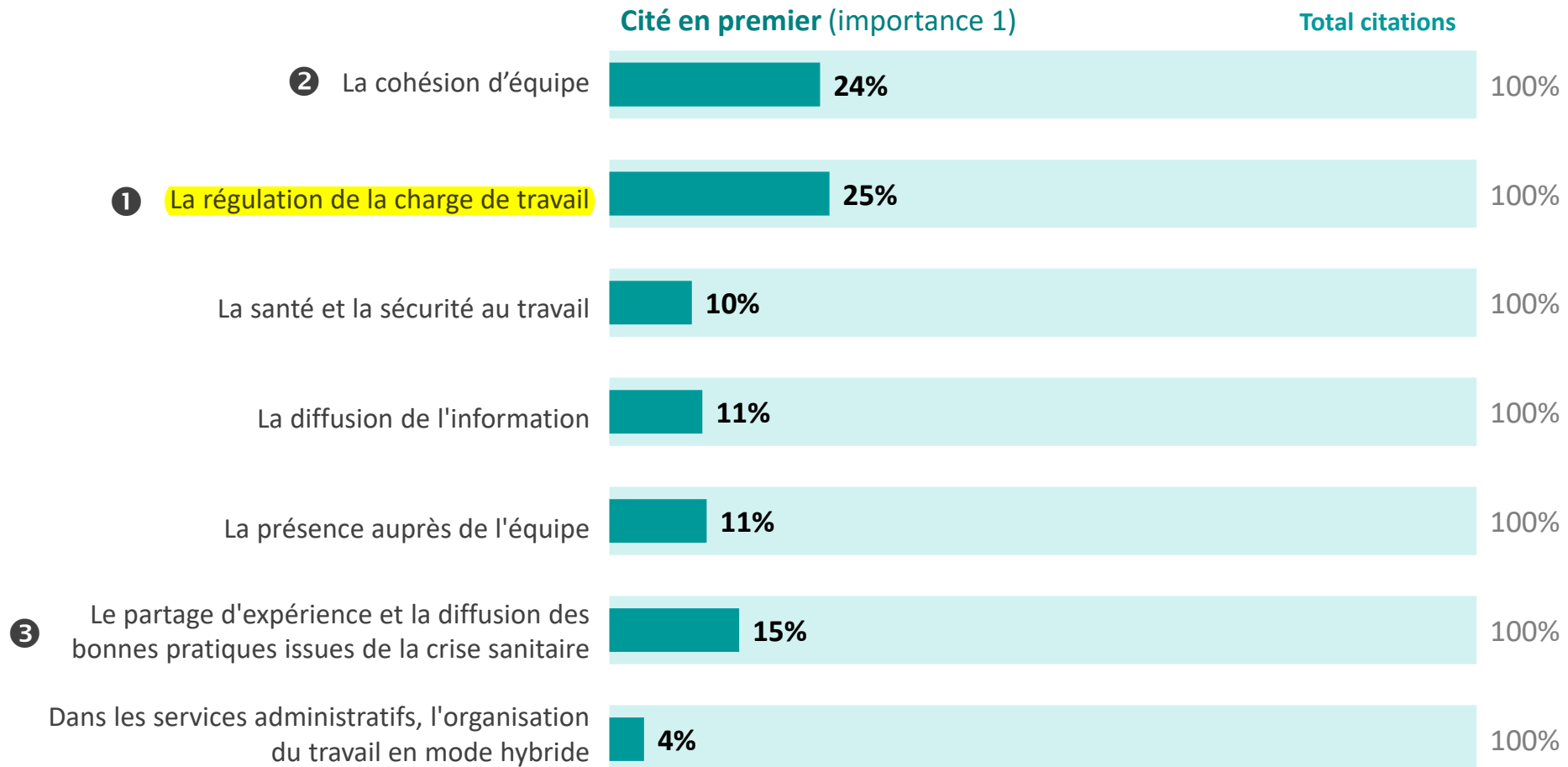


# Concernant la ou le supérieur·e hiérarchique, les attentes portent prioritairement sur la cohésion d'équipe, la régulation de la charge et la santé-sécurité au travail

A l'issue de la crise sanitaire, classez les **actions prioritaires** sur lesquelles votre supérieur.e hiérarchique doit mobiliser son équipe/ses agents ? Classement par ordre d'importance, du plus important : 1 au moins important : 7

Base : services administratifs (803)

SERVICES ADMINISTRATIFS







# A l'égard de la Région, les priorités attendues portent sur le travail en mode hybride et le développement des compétences

A l'issue de la crise sanitaire, classez les **actions prioritaires** sur lesquelles la **Région Bourgogne-Franche-Comté** doit se mobiliser ? ? Classement par ordre d'importance, du plus important : 1 au moins important : 6

Base : services administratifs (803)

SERVICES ADMINISTRATIFS

